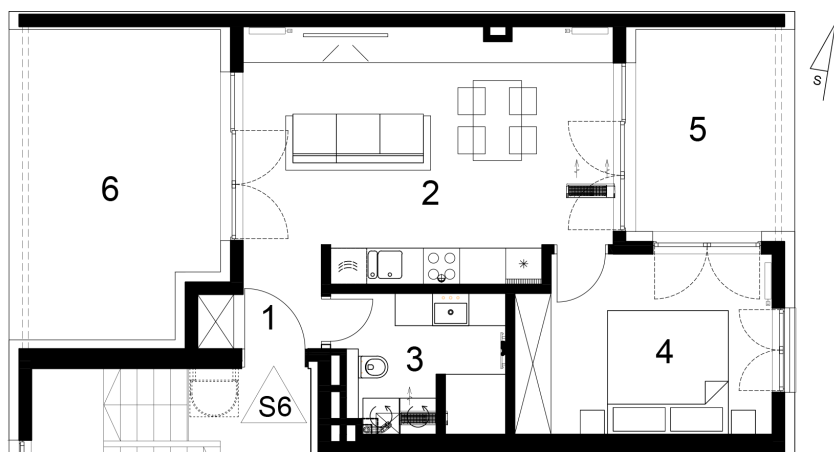
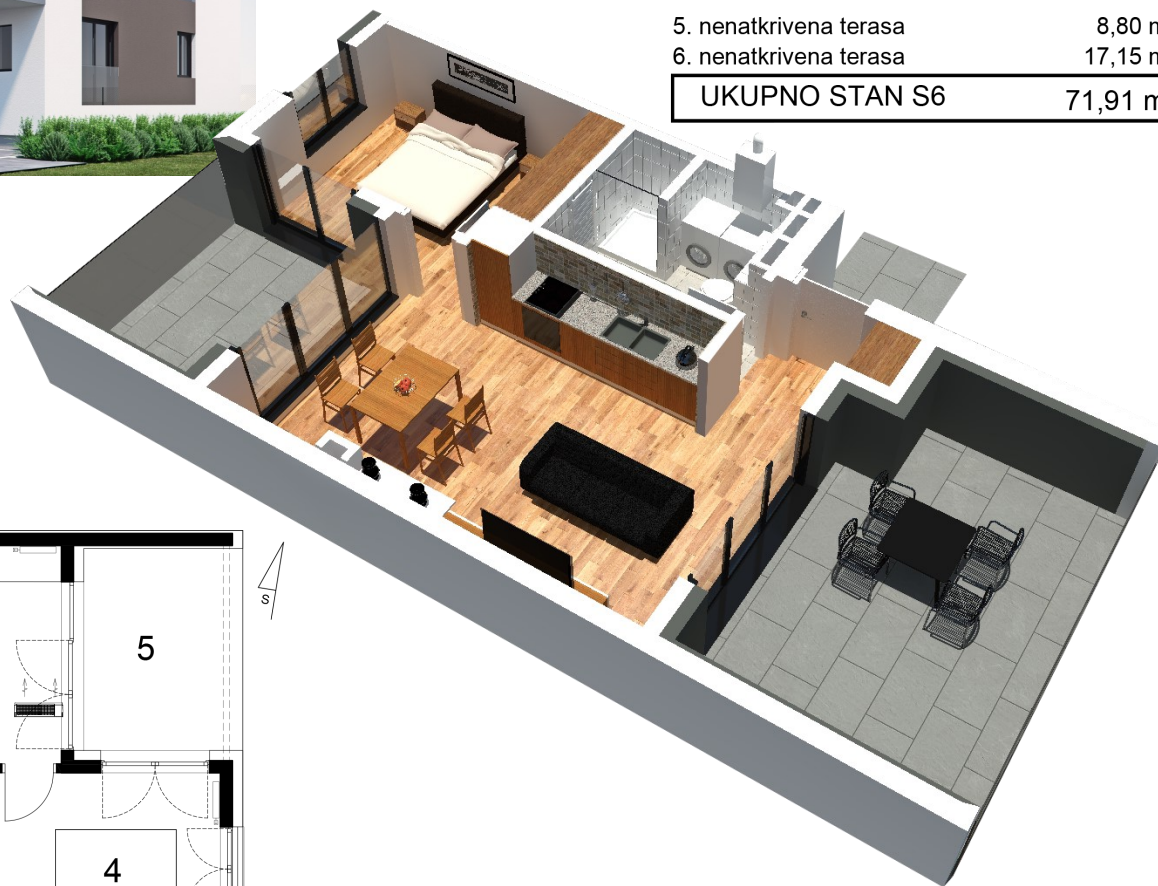




DVOSOBNI STAN

UVUČENI KAT

prostorija	netto površina m ²	netto obrač.površina m ²
1. ulaz	2,92 m ²	2,92 m ²
2. dn.boravak+blagovaonica	24,51 m ²	24,51 m ²
3. kupaonica	6,18 m ²	6,18 m ²
4. soba 1	12,35 m ²	12,35 m ²
Ukupno	45,96 m ²	45,96 m ²
5. nenatkrivena terasa	8,80 m ²	2,20 m ²
6. nenatkrivena terasa	17,15 m ²	4,29 m ²
UKUPNO STAN S6	71,91 m²	52,45 m²



**STAMBENA GRAĐEVINA OZNAKE BOROVJE 2
LETOVANIČKA ULICA ZAGREB**