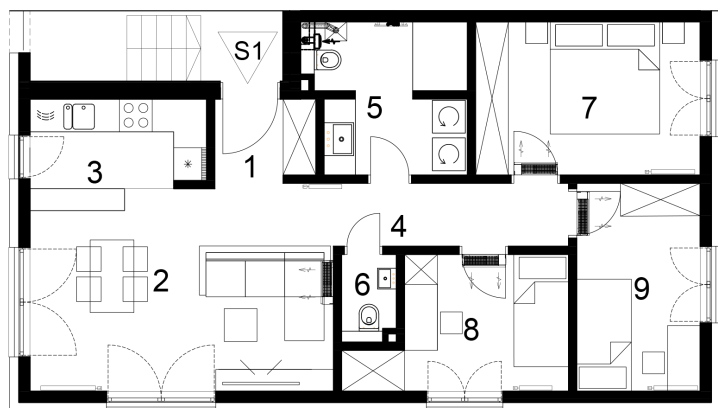


ČETVEROSOBNI STAN

PRIZEMLJE

prostorija	netto površina m ²	netto obrač.površina m ²
1. ulaz	2,76 m ²	2,76 m ²
2. dn.boravak+blagovaonica	20,72 m ²	20,72 m ²
3. kuhinja	5,23 m ²	5,23 m ²
4. hodnik	4,95 m ²	4,95 m ²
5. kupaonica	7,55 m ²	7,55 m ²
6. WC	1,60 m ²	1,60 m ²
7. soba 1	11,51 m ²	11,51 m ²
8. soba 2	8,36 m ²	8,36 m ²
9. soba 3	8,59 m ²	8,59 m ²
UKUPNO STAN S1	71,27 m²	71,27 m²



**STAMBENA GRAĐEVINA OZNAKE BOROVJE 2
LETOVANIČKA ULICA ZAGREB**