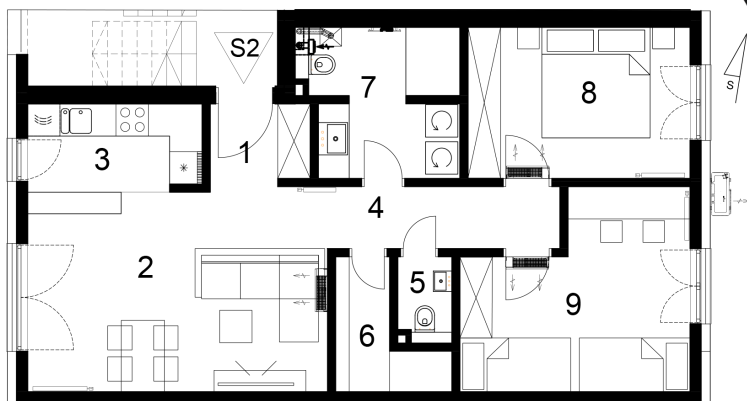


TROSOBNI STAN

PRIZEMLJE

prostorija	netto površina m ²	netto obrač.površina m ²
1. ulaz	2,75 m ²	2,75 m ²
2. dn.boravak+blagovaonica	20,76 m ²	20,76 m ²
3. kuhinja	5,21 m ²	5,21 m ²
4. hodnik	4,95 m ²	4,95 m ²
5. WC	1,60 m ²	1,60 m ²
6. ostava	3,37 m ²	3,37 m ²
7. kupaonica	7,56 m ²	7,56 m ²
8. soba 1	11,51 m ²	11,51 m ²
9. soba 2	13,61 m ²	13,61 m ²

UKUPNO STAN S2	71,32 m²	71,32 m²
-----------------------	----------------------------	----------------------------



STAMBENA GRAĐEVINA OZNAKE BOROVJE 1
LETOVANIČKA ULICA ZAGREB